

4.6

## QUICK CERAMIC DETAILER

Molekularni keramični vosek za nego in  
zaščito pri rutinskem vzdrževanju

pH  
3,5

### Lastnosti

Hitri keramični čistilec je popoln izdelek za redno vzdrževanje. Formula nežno in temeljito očisti rahlo umazane površine, ne da bi jih opraskala. Zasnovan je za izboljšanje naravnega sijaja barve in zaščito površine, hkrati pa zagotavlja globok, briljanten lesk po vsaki uporabi. Uporablja se lahko za okrepitev obstoječe zaščite in zagotavljanje vrhunskega vodoodbojnega učinka na površini. Primeren je za uporabo na suhih in mokrih površinah (s pomočjo sredstva za sušenje).

**Uporaba:** Zasnovan za uporabo na vseh površinah, obdelanih z ali brez 4.7 HYBRID CERAMIC SPRAY 3IN1. Uporablja se lahko na različnih materialih okoli avtomobila, kot so: platišča, tekstilne/vinilne strehe kabrioletov, pnevmatike in karoserija.

### Prednosti:

- Visok sijaj in zaščitni vosek.
- Zelo enostavna in hitra uporaba.
- Brez truda odstranjuje vodne madeže in ostanke vodnega kamna po pranju.
- Izboljša sijaj in zaščito, ki jo zagotavlja 4.7 HYBRID CERAMIC SPRAY 3IN1.
- Vodoodbojen učinek – voda drsi s karoserije.
- Ščiti pred prahom in nezaželenimi madeži.
- Pusti karoserijo gladko na dotik.
- Netoksična formula: varna za uporabnika in okolje.

### Tehnične lastnosti

**Oblika:** brezbarvna tekočina  
**Gostota:** približno 0,99  
**pH:** približno 3,5

**Okolje:** Površinsko aktivna(-e) snov(-i), ki jih vsebuje ta pripravek, ustreza pogojem biorazgradljivosti, kot je določeno v Uredbi (ES) št. 648/2004 o detergentih.

### Zakonodaja in varnost

Pred uporabo natančno preberite priporočila na varnostnem listu in originalni embalaži. Ne mešajte z drugimi izdelki. Varnostni list je na voljo na zahtevo.

### Pakiranje

4.6      Razpršilo 500 ml  
Škatla      Pakiranje 12 x 500 ml

### Previdnosti ukrepi pri uporabi

Vedno umivajte in obdelujte vozilo ali površino na območju, ki ni neposredno izpostavljeno sončni svetlobi. Zdelka ne nanašajte na vroče površine ali pri ekstremnih temperaturah. Nikoli ne pustite, da se izdelek posuši na karoseriji. Za podrobnejše informacije se obrnite na našo tehnično podporo.

**Skladiščenje:** Hranite v tesno zaprti embalaži, zaščiteno pred mrazom, zmrzaljo, UV-žarki in vročino, v prezačenem prostoru.



1/2

Zavračamo vso odgovornost za ravnanje, skladiščenje, uporabo ali odstranjevanje izdelka, ki se razlikuje od priporočil družbe FLOWEY®.

na majhno površino



4.6

## QUICK CERAMIC DETAILER

Molekularni keramični vosek za nego in zaščito pri rutinskem vzdrževanju

pH  
3,5

### Navodila za uporabo

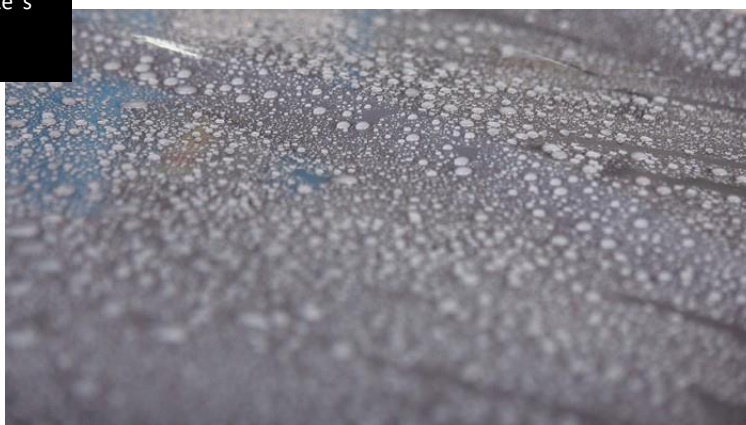
Spoštujte običajne varnostne ukrepe pri uporabi kemičnih izdelkov in nosite ustrezno osebno zaščitno opremo.



Avto temeljito operite in sperite. QUICK CERAMIC DETAILER razpršite na mikro krpo ali neposredno na površino, ki jo želite obdelati. Nanesite na majhno površino (30 X 30 cm). Površina je lahko mokra ali suha.



Površino neprekinjeno brišite, dokler ne dosežete lepega sijaja. Zaključite s čisto in suho mikro krpo.



A1 MIKRO KRPE 40X40cm  
A2 MIKRO KRPE 50X70cm



2/2

Zavračamo vso odgovornost za ravnanje, skladiščenje, uporabo ali odstranjevanje izdelka, ki se razlikuje od priporočil družbe FLOWEY®.